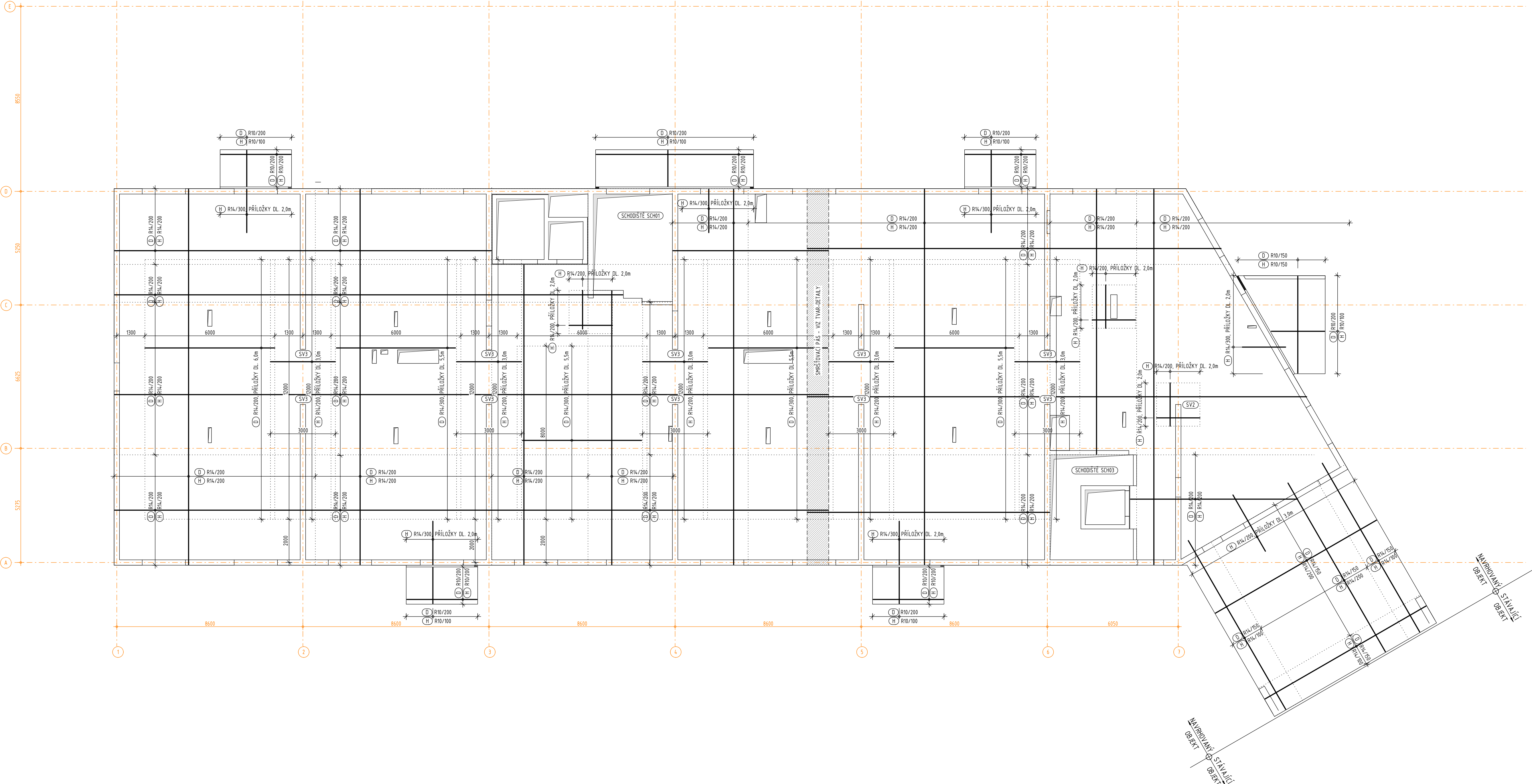
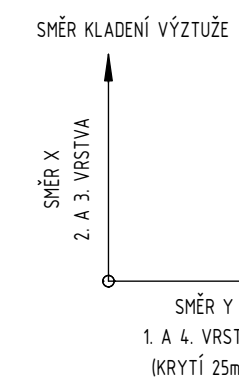
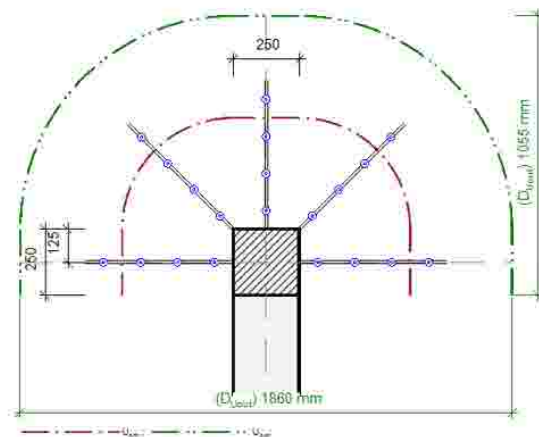


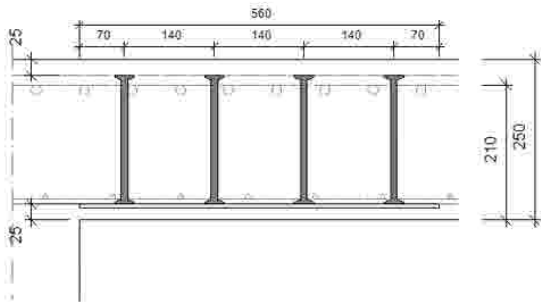
### SCHÉMA VÝZTUŽE STROPU 1.NP



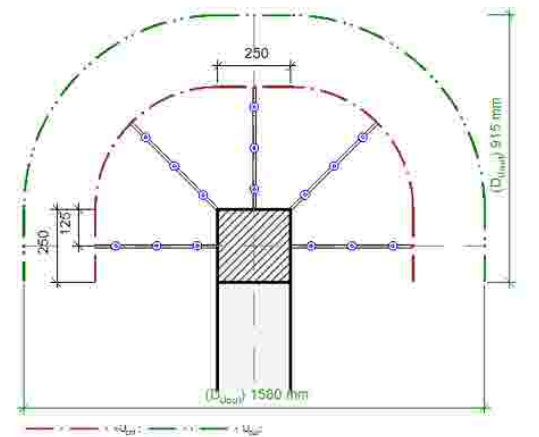
**SV2) SMYKOVÁ VÝZTUŽ (1ks)**



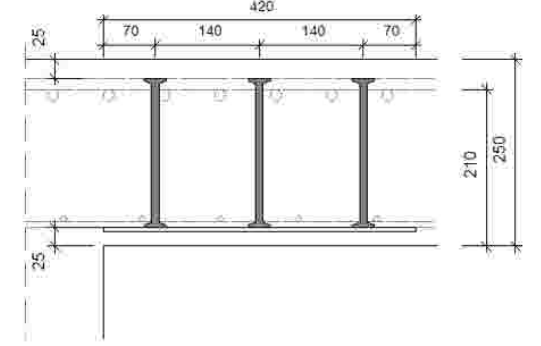
5x LIŠTA S DVOUHLAVÝM SMYKOVÝM TRNEM 10/200-4/A560-CV25



SV3) SMYKOVÁ VÝZTUŽ (10ks



5x LIŠTA S DVOUHLAVÝM SMYKOVÝM TRNEM 10/200-3/A420-CV25



**POUŽITÁ POZNÁMKA KE SMYKOVÉ VÝZTUŽI PROTI PROTALČENÍ!!**  
 UVĚDĚNÉ VÝZTUŽE V PODOBĚ SYSTÉMOVÝCH SMYKOVÝCH LÍŠŤ JSOU  
 ZOBRAZENY PŘI ZOHLEDNĚNÍ V TÉTO PD NAVRŽENÝCH PROSTUPŮ  
 V BLÍZKOSTI PODPORY (SLOUPU, ROH STĚNY) PROSTUP. V RÁMCI  
 PODAVATELSKÉ DOKUMENTACE ZAJIŠŤOVANÉ ZHOTOVITELEM STAVBY  
 JE NUTNÉ PROVÉST NÁVRH SMYKOVÝCH LÍŠŤ DLE VYBRANÉHO VÝROBCE  
 SMYKOVÝCH LÍŠŤ A S OHLEDEM NA PROSTUPY PROFESÍ V OKOLÍ  
 SLOUPŮ ČI ROHŮ STĚN.

POZNÁMKY:

**OBECNĚ:**

[illegible]

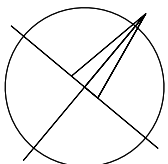
### MATERIÁLOVÉ CHARAKTERISTIKY:

BETON: NOSNÉ KONSTRUKCE VNITŘNÍ, MONOLITICKÉ C25/30-XC1-C10 2-Dmax22-S3  
BALKÓNY A VNĚJŠÍ ZASTŘEŠENÍ C25/30-XC4, XF1-C10, 2-Dmax22-S3, VIDITELNÉ ČÁST  
V POHLEDOVÉ KVALITĚ TŘÍDY PB2  
PŘEFA, PRVKY SCHODIŠTĚ C30/37-XC1 - PRVKY VÝROBIT V PŘEFA VÝROBNĚ  
ZE SMĚSI, JEJICHŽ PARAMETRY STANOVÍ VÝROBCE  
OPERNÉ STĚNY, ANGLICKÉ DVORKY C30/37-XC4, XA2-C10, 2-Dmax22-S3  
VIDITELNÉ ČÁSTI V POHLEDOVÉ KVALITĚ TŘÍDY PB2  
10 505(R), B500B, B500A (KARI)  
PILÓTY: 75mm (SVISLÁ VÝŽTUŽ)  
ZÁKLADOVÉ PATKY (ZHLAVÍ): 50mm, ZÁKLADOVÉ PASY: 50mm (PODÉLNÁ VÝŽTUŽ)  
ZÁKLADOVÉ DESKY: 25mm  
SLoupY: 35mm (NOSNÁ SVISLÁ VÝŽTUŽ)  
STĚNY: 25mm (VNĚJŠÍ VODOROVNÁ VÝŽTUŽ)  
STROPNÍ DESKY: 25mm  
SCHODIŠTĚVÉ PŘEFA RAMENA A MEZIPODESTY: 20mm  
DESKY STŘÍSEK, KONSTRUKCE BALKÓNŮ: 30mm  
ANGLICKÉ DVORKY: 30mm  
PŘESAHA: MIN. 70-NÁSOBEK PRŮMĚRU STYKOVANÉ VÝŽTUŽE

LEGENDA:

(D) DOLNÍ VÝZTUŽ      (H) HORNÍ VÝZTUŽ      (SV) SMYKOVÁ VÝZTUŽ

VÝKRES ŘEŠÍ SCHÉMA VYZTUŽENÍ STROPU 1.NP


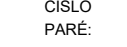


±0,000 = 461,740 m n. m.

c			
b	ZAPRACOVÁNÍ PŘÍPOMÍNEK INVESTORA A DODATEČNÝCH INFORMACÍ	12/2023	Ing. Dušan HALAMA
a	KOORDINACE PROFESÍ	05/2023	Ing. Dušan HALAMA

INVESTOR:	<b>Královehradecký kraj</b> Pivovarské nám. 1245, 500 03 Hradec Králové tel.: +420 495 617 111, fax: +420 495 617 338 e-mail: posta@kz-kralovehradecky.cz	
-----------	--	---

PROJEKTANT:	<div>  <b>TECHNICO</b> Opava s.r.o.         </div>	<div>  </div> <div> <b>TECHNICO</b> Opava s.r.o.          Hrabčova 1576/51          760 01 Opava          tel: 553 760 970          info@technico.cz       </div>
-------------	---	--

PROJEKTANT:				ČÍSLO PŘÍK: 
ZODP. PROJEKTANT:	Ing. Dušan HALAMA			
VYPRACOVAL:	Ing. Dušan HALAMA			
KONTROLOVAL:	Ing. Martin ULIČNÝ			

### D.1.2. STAVEBNĚ KONSTRUKČNÍ ŘEŠENÍ

<b>Dostavba domova pro seniory ve Vrchlabí - PD</b>	FORMÁT	10x A4
	DATUM	03/2023
K.ú. Vrchlabí, parc.č.: st. 506, st. 657, st. 1205, 14761, 146821, 146821, 146812, 18103, st. 3623, st. 4011	STUPEŇ	DPS
	ZAKÁZKOVÉ ČÍSLO	TO-573-DPS
<b>SCHÉMA VÝZTUŽE STROPU 1.NP</b>	MĚRITKO:	ČÍSLO VÝKRESU: 1:100 D.1.2.c.09_b